

Монтаж настилов пластиковых решетчатых

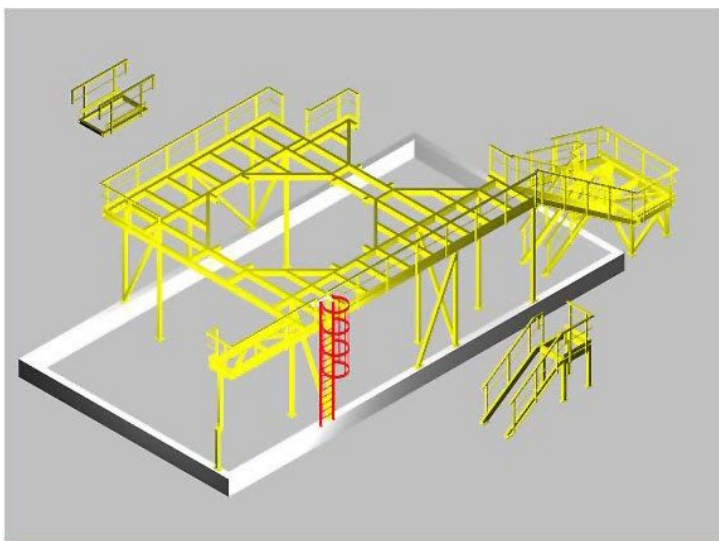
Пластиковые решетчатые настилы поставляются с монтажными чертежами и инструкциями. Таким образом потребитель на месте может самостоятельно установить решетки.

Решетчатые пластиковые настилы можно подогнать под необходимые размеры на объекте при проведении монтажа. Для подгонки настилов по размерам не требуются специальные инструменты, подойдут стандартные инструменты (ножовки, дрели, дробильные инструменты).

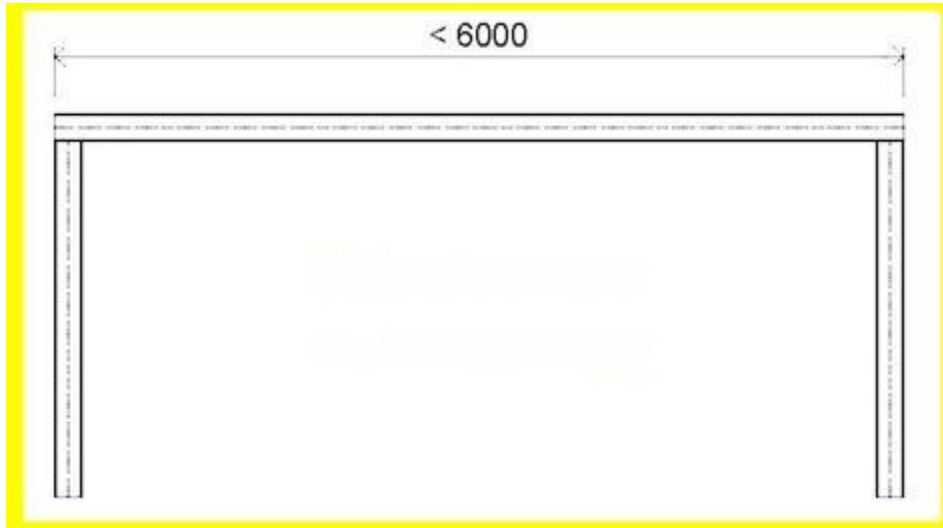
Для проведения более серьезных видоизменений или предварительной сборки на объекте рекомендуются усиленные алмазами режущие инструменты.

Для восстановления устойчивости к химическому воздействию продукции GRP после резки возможна поставка специального винилэфирного комплекта для заделки.

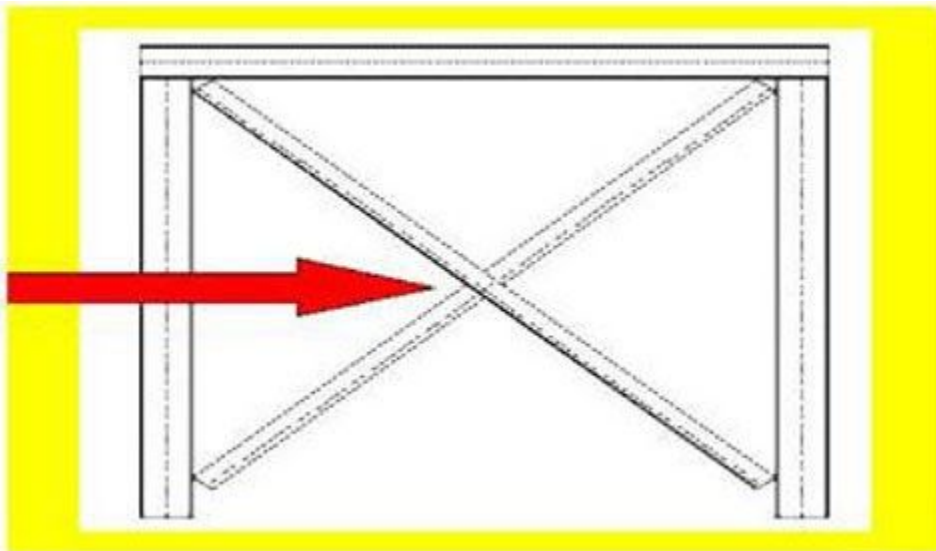
Три базовых правила создания GRP-конструкции



1. Максимальная длина профиля - не более 6 метров



2. Для стабильности конструкции требуются ребра жесткости



3. Нежелательны вылеты без опоры

